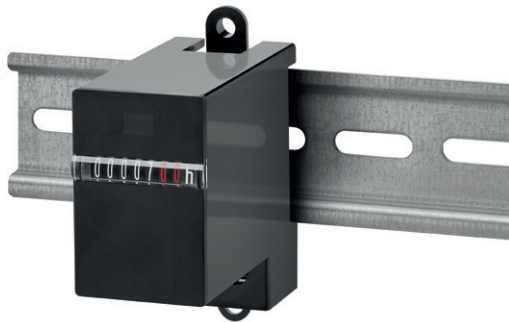


Compteurs horaires, électromécaniques

Compteurs horaires pour rail DIN **Micro-compteur pour rail DIN (AC+DC)** **SHK07.1**



Les micro-compteurs horaires SHK07.1 ont une résistance très élevée aux chocs.

Ces compteurs sur embase à monter sur rail DIN conviennent à de nombreux domaines d'utilisation différents. Ils ne possèdent pas de remise à zéro et sont parfaitement inviolables.

Caractéristiques

- Micro-compteur horaire, 7 décades.
- Montage sur rail DIN selon EN 50022.
- Compteur sur embase.
- Haute résistance aux chocs.
- Consommation réduite.
- Dimensions réduites.
- Grands chiffres optiques.
- Plage d'affichage 99999.99 h.

Avantages

- Large plage de tensions 4,5 ... 35 V DC, 20 ... 264 V AC.
- Conservation des données en cas de panne de courant.
- Longue durée de vie.

Applications

Mesure de temps en général, intégration dans des armoires de commande.

Type		
Description	Montage	Type
Compteur horaires	rail DIN 35 mm [1.38"] selon DIN EN 50022	SHK07.1

Caractéristiques techniques	
Raccordement électrique	bornes à visser jusqu'à 2,5 mm ² [AWG13] couple de serrage max. 0,8 Nm
Consommation (impulsion de comptage toutes les 36 secondes, durée d'impulsion 32 ms)	pour U _B = 5 V DC typ. 82 mW pour U _B = 12 V DC typ. 135 mW pour U _B = 24 V DC typ. 135 mW pour U _B = 22 ... 32 V DC typ. 170 mW 20 ... 30 V AC env. 0,43 VA 100 ... 130 V AC env. 0,82 VA 187 ... 264 V AC env. 1,8 VA
Durée d'activation	100 %
Décades	7 (99999.99 h)
Précision	22,5 ppm à 25 °C [77 °F]
Normes CEM	EN 55011 classe B, EN 61000-6-2, EN 61000-6-3
Sécurité de l'appareil	conception selon EN 61010 partie 1 classe de protection 2 domaine d'utilisation niveau de pollution 2
Hauteur des chiffres	1,2 x 4 mm [0.047 x 0.016"]
Couleur des chiffres	blanc et rouge sur fond noir
Température de fonctionnement	AC -10 °C ... +50 °C [-40 °F ... +122 °F] (sans condensation) DC -10 °C ... +60 °C [+14 °F ... +140 °F] (sans condensation)

Humidité relative à +30 °C [+86 °F]	≤ 80 % (sans condensation)
Altitude	jusqu'à 2000 m [6562']
Position de montage	horizontale, autre sur demande
Indice de protection	jusqu'à IP52 en fonction de la version
Boîtier	plastique PC (Polycarbonate)
Poids	env. 55 g [1.94 oz]

Options	
Plage de températures	-20 °C ... +70 °C [-4 °F ... +158 °F]

Homologations		
Conformité CE selon	Directive CEM	2014/30/EU
	Directive RoHS	2011/65/EU
	Directive Basse Tension	2014/35/EU
Conformité UKCA selon	EMC Regulations	S.I. 2016/1091
	RoHS Regulations	S.I. 2012/3032
	Low Voltage Regulations	S.I. 2016/1101

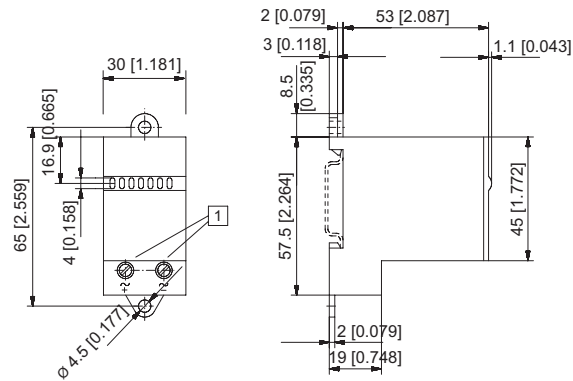
Compteurs horaires, électromécaniques

Compteurs horaires pour rail DIN

Micro-compteur pour rail DIN (AC+DC)

SHK07.1

Compteur horaires pour rail DIN
type SHK07.1



1) Raccordement électrique

Type	Afficheur	Tension	N° d'art.			
			4.5 ... 35 V	20 ... 30 V	100 ... 130 V	187 ... 264 V
SHK07.1	7 décades	AC (50...60 Hz)		3.102.101.310	3.102.101.312	3.102.101.313 ¹⁾
	7 décades	DC	3.102.101.383 ¹⁾			