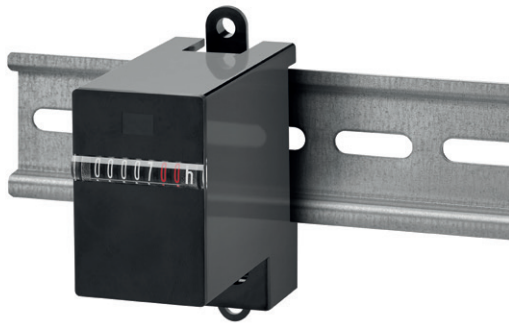


Betriebsstundenzähler / Zeitzähler, elektromechanisch

Zeitzähler für DIN-Schienenbefestigung	Mikro DIN-Schienengehäuse (AC+DC)	SHK07.1
---	--	----------------



Die Mikro-Betriebsstundenzähler SHK07.1 haben eine sehr hohe Schockfestigkeit.

Als Aufbau- und DIN-Schienenzähler sind sie in verschiedenen Anwendungsbereichen einsetzbar. Die nicht rückstellbaren Zähler sind extrem manipulationssicher.

Eigenschaften

- 7-stelliger Mikro-Zeitähler.
- Tragschienenbefestigung nach EN 50022.
- Aufbauzähler.
- Hohe Schockfestigkeit.
- Geringe Leistungsaufnahme.
- Kleine Baugröße.
- Optisch große Ziffern.
- Anzeigebereich 99999,99 h.

Nutzen

- Weiter Spannungsbereich 4,5 ... 35 V DC, 20 ... 264 V AC.
- Werterhaltung bei Spannungsausfall.
- Lange Lebensdauer.

Applikationen

Allgemeine Zeitählung, Einbau in Schaltschränke.

Typenreihe

Beschreibung	Befestigung	Typ
Zeitzähler	für DIN-Schiene 35 mm nach DIN EN 50022	SHK07.1

Technische Daten

Elektrischer Anschluss	
Schraubklemmenanschluss	bis max. 2,5 mm ²
max. Anzugsdrehmoment	0,8 Nm
Leistungsaufnahme	
(nur alle 36 s mit einer Impulslänge von 32 ms)	
bei U _B = 5 V DC	typ. 82 mW
bei U _B = 12 V DC	typ. 135 mW
bei U _B = 24 V DC	typ. 135 mW
bei U _B = 22 ... 32 V DC	typ. 170 mW
20 ... 30 V AC	ca. 0,43 VA
100 ... 130 V AC	ca. 0,82 VA
187 ... 264 V AC	ca. 1,8 VA
Einschaltdauer	100 %
Stellenzahl	7 (99999,99 h)
Genauigkeit	22,5 ppm bei 25 °C
Gerätesicherheit	Auslegung nach EN 61010 Teil 1 Schutzklasse 2 Einsatzgebiet Verschmutzungsgrad 2
Zifferngröße	1,2 x 4 mm
Zifferfarbe	weiß und rot, Grund schwarz
Betriebstemperatur	AC -10 °C ... +50 °C (nicht betauend) DC -10 °C ... +60 °C (nicht betauend)
Relative Luftfeuchtigkeit	≤ 80 % (nicht betauend) bei +30 °C

Höhe	bis 2000 m
Einbaulage	horizontal, andere auf Anfrage
Schutzart	bis IP52 je nach Ausführung
Gehäuse	Kunststoff PC (Polycarbonat)
Gewicht	ca. 55 g

Optionen

Temperaturbereich	-20 °C +70 °C
--------------------------	--------------------

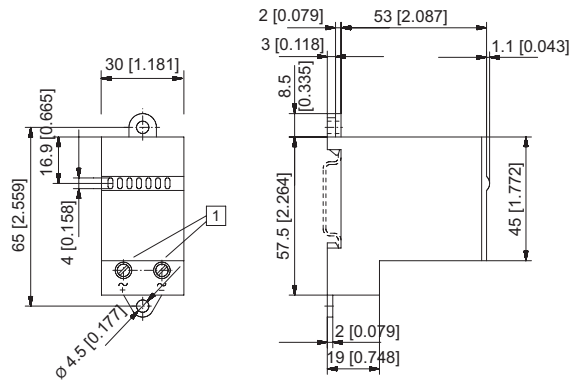
Zulassungen

CE-konform gemäß		
EMV-Richtlinie	2014/30/EU	
RoHS-Richtlinie	2011/65/EU	
Niederspannungsrichtlinie	2014/35/EU	
UKCA-konform gemäß		
EMC Regulations	S.I. 2016/1091	
RoHS Regulations	S.I. 2012/3032	
Low Voltage Regulations	S.I. 2016/1101	

Betriebsstundenzähler / Zeitzähler, elektromechanisch

Zeitzähler für DIN-Schienenbefestigung **Mikro DIN-Schienengehäuse (AC+DC)** **SHK07.1**

Zeitzähler für DIN-Schiene
Typ SHK07.1



1) Elektrischer Anschluss

Typ	Anzeige	Spannung	Art.-Nr.			
			4,5 ... 35 V	20 ... 30 V	100 ... 130 V	187 ... 264 V
SHK07.1	7-stellig	AC (50...60 Hz)		3.102.101.310	3.102.101.312	3.102.101.313 ¹⁾
	7-stellig	DC	3.102.101.383 ¹⁾			