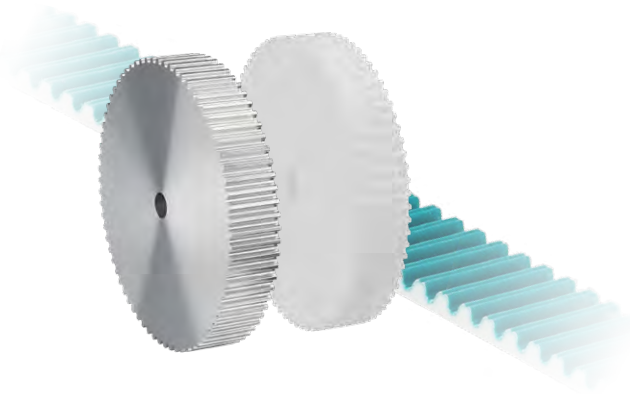


测量轮系统

系统组件	齿轮和齿形带	用于带 $\varnothing 10\text{ mm}$ 轴的编码器
------	--------	--------------------------------------



用于直线运动的 100 % 无滑移测量。

滑轮和齿形皮带是最佳匹配，可以连接到所有带 $\varnothing 10\text{ mm}$ 轴的编码器上。

与库伯勒弹簧臂或弹簧支架结合使用，可形成高精度和安全的测量系统。

特点

- 齿轮
可选铝或塑料材质，可选多种宽度和周长。
孔径为 10 mm。
- 齿形带
长度可达 100 米的钢丝强化塑料齿形带可以快速而方便地粘在设备上。
(建议：双面胶带，例如 M3 型，9088FL)
齿形带也适用于弯曲的表面。

订货代码 齿轮	8.0000 . <u>A</u> X X 1 . <u>0360</u>	交货时间短的首选类型以粗体加下划线显示	
a 材质 1 = 铝 2 = 塑料	b 宽度 1 = 10 mm [0.39"] 2 = 20 mm [0.79"]	c 轮周长 0360 = 360 mm	可按需提供其它轮周长 0300 = 300 mm 0150 = 150 mm 0240 = 240 mm 0120 = 120 mm 0220 = 220 mm 0100 = 100 mm

订货代码 齿形带	8.0000 . <u>B</u> 1 X 1 . <u>XXXX</u>	交货时间短的首选类型以粗体加下划线显示	
a 宽度 1 = 10 mm 3 = 25 mm 4 = 50 mm	b 长度 [单位 dm] ¹⁾ ，例： 0010 = 1 m 0020 = 2 m ... 1000 = 100 m	按需可选： 长度 > 100 m	

技术数据

齿轮	
材质	铝或塑料 (POM-C)
宽度	10 / 20 mm
齿轮周长	100 ... 360 mm
齿数	20 ... 72
齿型	HD60 – 5M
齿距	5 mm

齿形带	
材质	内置强化钢丝的 PU, 齿面含聚酰胺织物
锯齿状类型	RTD 5M
锯齿力	37.8 N/cm 齿形带宽
弯曲半径	最小 30 mm
宽度	10 mm, 25 mm, 50 mm (其它宽度可按需提供)
齿深	3.8 mm
长度公差	± 0.8 mm/m
宽度公差	± 0.5 mm
重量	宽度 10 mm 40 g/m 宽度 25 mm 100 g/m 宽度 50 mm 195 g/m

1) 长度可选 (1 m, 2 m, ... 100 m)，可定制长度超过 100 m 的。

系统组件

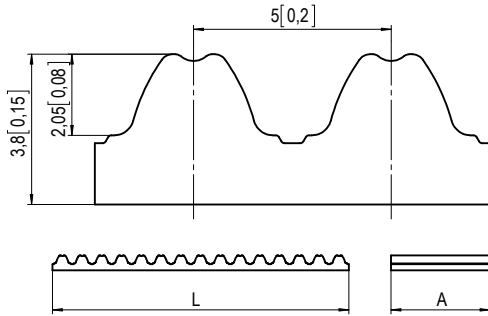
齿轮和齿形带

用于带 $\varnothing 10 \text{ mm}$ 轴的编码器

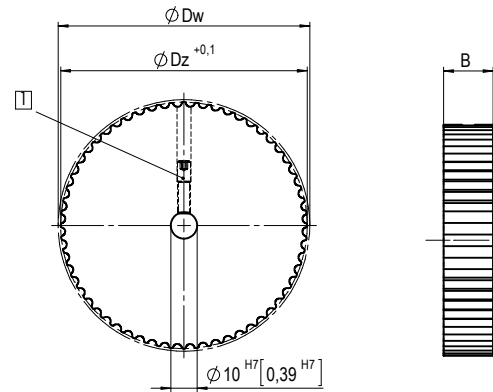
尺寸

尺寸单位 mm [inch]

齿形带



齿轮



L = 齿带长度 (1 m, 2 m, ... 100 m)
按需可定制长度超过 100 m 的

[1] 固定螺丝 M5 (SW2.5)
建议拧紧力矩 2.0 Nm

宽度 齿形带 A [mm]	导向轮宽度 B [mm]	齿数	齿轮直径 $\varnothing D_w$ [mm]	齿面直径 $\varnothing D_z^{+0,1}$ [mm]	到齿形带的 距离 R ± 1 [mm]
10 [0.39] 25 [0.98] 50 [1.97]	10 [0.39] 20 [0.79]	72	114.59 [4.51]	113.45 [4.47]	58.6 [2.31]
		60	95.49 [3.76]	94.35 [3.71]	49.0 [1.93]
		48	76.39 [3.01]	75.25 [2.96]	40.9 [1.61]
		44	70.03 [2.76]	68.89 [2.71]	36.3 [1.43]
		30	47.75 [1.88]	46.61 [1.84]	25.1 [0.99]
		24	38.19 [1.50]	37.06 [1.46]	20.4 [0.80]
		20	31.83 [1.25]	30.69 [1.21]	17.2 [0.68]