

线性测量技术

拉线机构 带有编码器	拉线编码器 C105	测量长度最长达 6 m 最大横越速度 3 m/s
---------------	------------	-----------------------------



拉线编码器 C105 可与所有尺寸为 58 的同步法兰且带有 6 毫米轴的编码器相结合。

库伯勒的编码器组合方案可为每一种应用提供适当的 Sendix 编码器。



灵活而简单

- 用户可交换编码器。
- 测量长度为 2800 毫米或 6000 毫米。
- 安装简单。
- 带限位开关功能的可扩展模拟输出。

编码器订货代码 (增量绝对型)

D8.1 **XXX** . **XX****XX** . **XXXX**
系列 a b c d e

- a** 测量范围
106 = 6000 mm
2A1 = 2800 mm
- b** 所用编码器
2Z = Sendix 5000, 增量型
M3 = Sendix M5863, 绝对型
F3 = Sendix F5863, 绝对型
63 = Sendix 5863, 绝对型
M8 = Sendix M5868, 绝对型
F8 = Sendix F5868, 绝对型
68 = Sendix 5868, 绝对型
- c** 输出电路
取决于所用编码器
- d** 连接方式
取决于所用编码器
- e** 分辨率 / 协议 / 选项
取决于所用编码器

鼓轮周长 [mm]	200	200	200
脉冲/转 [ppr]	200	2000	4000
脉冲/毫米	1	10	20
分辨率 [mm]	1	0.1	0.05

鼓轮周长 [mm]	200
脉冲/转 [ppr]	4096
脉冲/毫米	20.5
分辨率 [mm]	0.05

建议的标准变体 (带增量型、绝对型编码器)

订货号 拉线编码器	安装好的编码器	接口	电源	连接方式	分辨率/协议	选项
D8.1xxx.2Z54.2000	Sendix 5000 (8.5000.B154.2000)	带有反相信号的推挽式	10 ... 30 V 直流	1 x 径向 M12 插头	2000 ppr	-
D8.1xxx.M324.G222	Sendix M5863 (8.M5863.4124.G222)	SSI	10 ... 30 V 直流	径向 M12 插头	4096 ppr / SSI-格雷-代码	-
D8.1xxx.M824.2122	Sendix M5868 (8.M5868.4124.2122)	CANopen	10 ... 30 V 直流	径向 M12 插头	CANopen 编码器协议 DS406 V4.0	-

其它变体 (带绝对型编码器)

订货号 拉线编码器	安装好的编码器	接口	电源	连接方式	分辨率/协议	选项
D8.1xxx.F326.G223	Sendix F5863 (8.F5863.2126.G223)	SSI	10 ... 30 V 直流	1 x 径向 M12 插头	4096 ppr / SSI-格雷-代码	设置按钮+状态指示 LED 灯
D8.1xxx.6326.G223	Sendix 5863 (8.5863.2126.G223)	SSI	10 ... 30 V 直流	1 x 径向 M12 插头	4096 ppr / SSI-格雷-代码	设置按钮+状态指示 LED 灯
D8.1xxx.F82E.2123	Sendix F5868 (8.F5868.212E.2123)	CANopen	10 ... 30 V 直流	1 x 径向 M12 插头	CANopen 编码器协议 DS406 V3.2	设置按钮
D8.1xxx.6822.2123	Sendix 5868 (8.5868.2122.2123)	CANopen	10 ... 30 V 直流	2 x 径向 M12 插头	CANopen 编码器协议 DS406 V3.2	设置按钮
D8.1xxx.M834.3222	Sendix M5868 (8.M5868.4134.3222)	SAE J1939	10 ... 30 V 直流	1 x 径向 M12 插头	SAE J1939	-
D8.1xxx.6832.3113	Sendix 5868 (8.5868.2132.3113)	PROFIBUS	10 ... 30 V 直流	3 x 径向 M12 插头	Profibus-DP V0 编码器协议 class 2	设置按钮
D8.1xxx.68B2.B212	Sendix 5868 (8.5868.21B2.B212)	EtherCAT	10 ... 30 V 直流	3 x 径向 M12 插头	EtherCAT, 包含 CoE 3.2.10	-
D8.1xxx.68C2.C212	Sendix 5868 (8.5868.21C2.C212)	PROFINET IO	10 ... 30 V 直流	3 x 径向 M12 插头	PROFINET 编码器协议 版本 4.1	-
D8.1xxx.F8AN.A222	Sendix F5868 (8.F5868.21AN.A222)	EtherNet/IP	10 ... 30 V 直流	3 x 轴向 M12 插头	EtherNet/IP	-

拉线机构
带有编码器

拉线编码器 C105

测量长度最长达 6 m
最大横越速度 3 m/s

编码器订货代码
(模拟、可扩展, 带限位开关功能)

D8.1 XXX . M1XX . XXXX
系列 a b c d e

- a** 测量范围
106 = 6000 mm
2A1 = 2800 mm
- b** 所用编码器
M1 = Sendix M5861, 绝对型¹⁾
- c** 输出电路
取决于所用编码器
- d** 连接方式
取决于所用编码器
- e** 分辨率 / 协议 / 选项
取决于所用编码器

建议标准变体 (具有模拟编码器, 可扩展, 带限位开关功能)

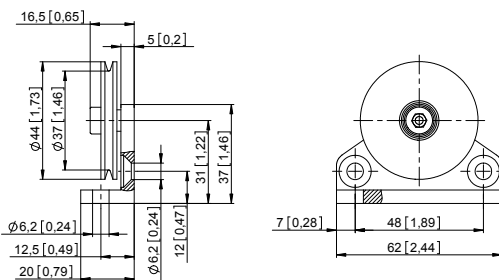
订货号 拉线编码器	安装好的编码器	接口	电源	连接方式	分辨率/协议	选项
D8.1xxx.M134.3512	Sendix M5861 (8.M5861.4134.3512)	模拟, 4 ... 20 mA	10 ... 30 V 直流	径向 M12 插头	12 Bit / 4 ... 20 mA	可扩展, 带限位开关功能 ²⁾
D8.1xxx.M144.4512	Sendix M5861 (8.M5861.4144.4512)	模拟, 0 ... 10 V	15 ... 30 V 直流	径向 M12 插头	12 Bit / 0 ... 10 V	可扩展, 带限位开关功能 ²⁾
D8.1xxx.M134.3612	Sendix M5861 (8.M5861.4134.3612)	模拟, 4 ... 20 mA	10 ... 30 V 直流	径向 M12 插头	12 Bit / 4 ... 20 mA	可扩展, 无限位开关功能 ²⁾
D8.1xxx.M144.4612	Sendix M5861 (8.M5861.4144.4612)	模拟, 0 ... 10 V	15 ... 30 V 直流	径向 M12 插头	12 Bit / 0 ... 10 V	可扩展, 无限位开关功能 ²⁾

接线编码器用附件

尺寸单位 mm [inch]

订货号

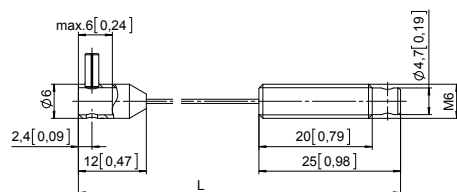
导向轮



- 技术数据:
- 安装支架 (经阳极氧化处理的铝)
 - 导向轮 (塑料 聚甲醛)
 - 滚珠轴承 (型号 696-2R5)
- 交付范围:
- 2 个沉头螺钉
用于侧向固定
 - 2 个六角螺钉
用于固定在一个平面上

8.0000.7000.0045

延长电缆



- 钢线 2 m [6.56']
- 钢线 5 m [16.40']
- 钢线 10 m [32.81']
- Paraleine 2 m [6.56']

8.0000.7000.0033

8.0000.7000.0034

8.0000.7000.0035

8.0000.7000.0032

模拟传感器连接技术

订货号

预先组装好的电机组件

- M12 带联结螺母的内插头, 5 针
2 m [6.56'] PVC 电缆
- M12 带有外螺纹的外插头, 4 针
2 m [6.56'] PVC 电缆

05.00.6081.2211.002M

05.00.6031.4411.002M

连接器, 自组装 (直插头)

- M12 带联结螺母的内插头, 外壳 金属, 5 针
- M12 带联结螺母的内插头, 外壳 金属/塑料, 5 针
- M12 带联结螺母的内插头, 外壳 金属, 5 针

8.0000.5116.0000

05.B-8151-0/9

8.0000.5121.0000.Ex

有关更多接插件信息, 可在接线连接技术章节或我们的网站接线连接技术一栏: www.kuebler.com/connection_technology 中找到。

1) 具有逆时针转动选项。

2) 交付条件: 未扩展。
有关比例扩展和限位开关功能的说明, 请见数据表 M5861。

拉线机构 带有编码器	拉线编码器 C105	测量长度最长达 6 m 最大横越速度 3 m/s
-----------------------	-------------------	-------------------------------------

技术数据

机械性能	
测量范围	2800 mm / 6000 mm
横越速度	最大 3000 mm/s
延展力 F_{min}	8 N
重复精度	± 0.15 mm
工作温度	-20°C ... +80°C [-4°F ... +176°F]
重量	约 700 g [24.69 oz]
鼓轮周长	200 mm
拉线	2800 mm parraleine – \varnothing 1.05 mm 6000 mm 钢线 – \varnothing 0.54 mm

对于电气性能以及端子配置，请参阅所用编码器的数据表。

尺寸

尺寸单位 mm [inch]

具有编码器的拉线机构

尺寸 B 取决于 所用编码器	
编码器	B
Sendix 增量型 (5000) D8.1xxx.2Zxx.xxxx	37.0 [1.46]
Sendix 绝对型 (F5863) D8.1xxx.F3xx.xxxx	49.5 [1.95]
Sendix 绝对型 (5863) D8.1xxx.63xx.xxxx	49.5 [1.95]
Sendix 绝对型 (F5868 CANopen) D8.1xxx.F8xx.21xx	70.0 [2.76]
Sendix 绝对型 (F5868 EtherNet/IP) D8.1xxx.F8xx.A2xx	59.5 [2.34]
Sendix 绝对型 (F5868 EtherNet/IP) D8.1xxx.68xx.A2xx	77.2 [3.04]
Sendix 绝对型 (F5868 EtherNet/IP) D8.1xxx.Mxxx.xxxx	49.8 [1.96]

