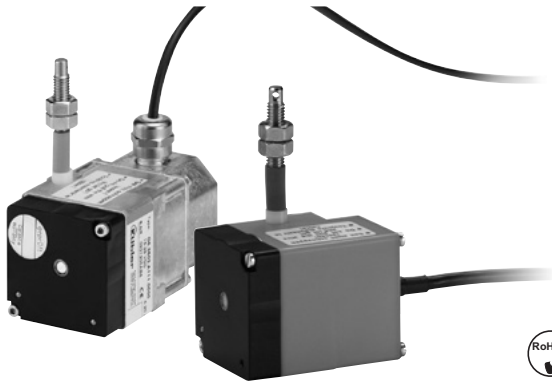


线性测量技术

拉线机构
带有模拟传感器

拉线编码器 A40, 1 m
拉线编码器 A41, 2 m

测量长度最长达 2 m
最大横越速度 1 m/s



具有模拟输出的拉线编码器 A40 和 A41 具有设计紧凑的特点。它们可以采用电位器，能显示电压或电流输出。



Analog
output

紧致而简单

- 测量长度最长达 2000 毫米。
- 适于横越速度低的应用领域。
- 易于安装。

订货代码 拉线编码器

D5.350 X . AXX X . 0000
系列 a b c

a 测量范围
1 = 1000 mm
2 = 2000 mm

b 输出电路
11 = 模拟输出 4... 20 mA
22 = 模拟输出 0... 10 V 直流
电源 15... 28 V 直流
33 = 模拟输出 10 kΩ

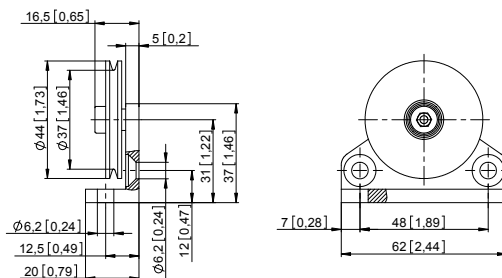
c 连接方式
1 = 电缆 2 m [6.56'] 用于测量范围 1000 mm: 轴向
用于测量范围 2000 mm: 径向
2 = 径向 M12 插头, 4 针
(仅适用于测量范围 2000 mm)

接线编码器用附件

尺寸单位 mm [inch]

订货号

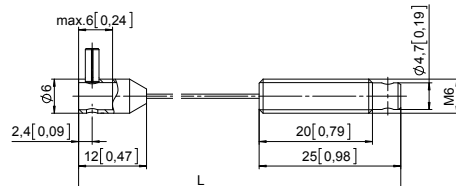
导向轮



技术数据:
- 安装支架 (经阳极氧化处理的铝)
- 导向轮 (塑料 聚甲醛)
- 滚珠轴承 (型号 696-2R5)
交付范围:
- 2 个沉头螺钉
用于侧向固定
- 2 个六角螺钉
用于固定在一个平面上

8.0000.7000.0045

延长电缆



钢线 2 m [6.56']
钢线 5 m [16.40']
钢线 10 m [32.81']
Paraleine 2 m [6.56']

8.0000.7000.0033
8.0000.7000.0034
8.0000.7000.0035
8.0000.7000.0032

模拟传感器连接技术

订货号

预先组装好的电机组件

M12 带联结螺母的内插头, 4 针
2 m [6.56'] PVC 电缆

05.00.6061.6211.002M

连接器, 自组装 (直插头)

M12 带联结螺母的内插头, 外壳 塑料, 4 针
M12 带有外螺纹的外插头, 外壳 金属/塑料, 4 针

05.B8141-0

05.BS8141-0

连接器, 自组装 (直角)

M12 带联结螺母的内插头, 外壳 塑料, 4 针

05.B8241-0

有关更多接插件信息, 可在接线连接技术章节或我们的网站接线连接技术一栏: www.kuebler.com/connection_technology 中找到。

线性测量技术

拉线机构 带有模拟传感器	拉线编码器 A40, 1 m 拉线编码器 A41, 2 m	测量长度最长达 2 m 最大横越速度 1 m/s
-----------------	----------------------------------	-----------------------------

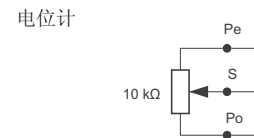
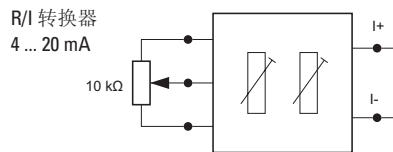
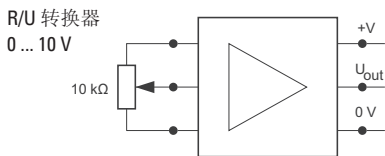
技术数据

机械性能 (拉线机构)		
测量范围	1000 mm (A40)	2000 mm (A41)
最大速度	0.8 m/s	1 m/s
工作温度	0°C ... 50°C [+32°F ... +122°F]	-10°C ... +80°C [+14°F ... +176°F]
防护等级 (传感器)	IP50	IP65
遵循标准 EN 60529		
重量	大约 200 g [7.06 oz]	大约 320 g [11.29 oz]
延展力 F_{min}	2 N	
重复精度	±0.15 mm	
线性	±0.35 %	
材料	外壳 塑料/锌压铸 拉线 不锈钢 \varnothing 0.45 mm 包覆塑料	

电气性能			
模拟输出	0 ... 10 V	4 ... 20 mA	电位计 10 k Ω
电源	15 ... 28 V 直流	–	–
工作范围	–	15 ... 28 V 直流	最大 48 V 直流
温度范围	0°C ... 50°C [+32°F ... +122°F]	0°C ... 50°C [+32°F ... +122°F]	0°C ... 50°C [+32°F ... +122°F]
负载	最大 500 Ω	最大 500 Ω	–
符合 CE 标准	电磁兼容指令 2014/30/EU 环保指令 2011/65/EU		

端子配置

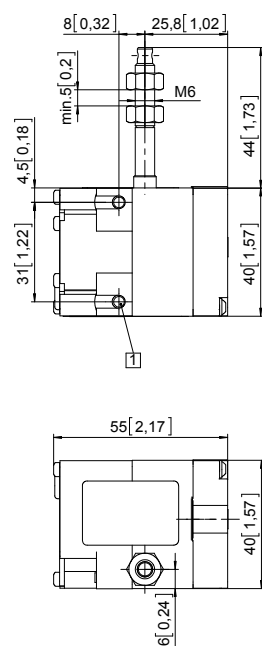
芯线颜色	棕	白	绿	
针号 M12	1	2	3	4
0 ... 10 V	+ 24 V DC	0 V	U_{out}	n.c.
0 ... 20 mA	I+	I-	n.c.	n.c.
电位计	Po	Pe	S	n.c.



尺寸

尺寸单位 mm [inch]

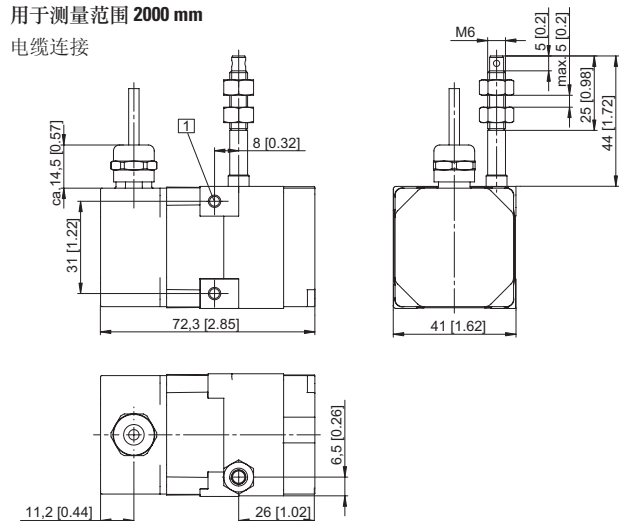
用于测量范围 1000 mm



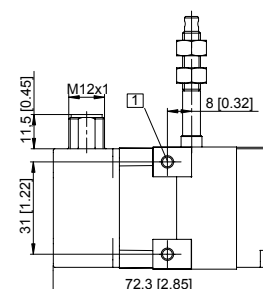
□ 2 x M4, 最大旋入深度 8 mm [0.32"]

用于测量范围 2000 mm

电缆连接



M12 插头



线性测量技术