

微型拉线盒编码器 模拟量输出



- 紧凑型
- 测量长度可达2000mm
- 坚固结构
- 模拟量信号输出
- 低成本，可选择编码器系列
- 电压或电流输出

机械参数:

测量范围:	可达 2000 mm
绝对精度:	±0,35 % 整个测量范围
重复精度:	±0,15 mm 每个传送方向
分辨率:	模拟量输出信号
	1 m ⇒ 0 ... 10 V DC 2 m ⇒ 0 ... 10 V DC
	1 m ⇒ 4 ... 20 mA 2 m ⇒ 4 ... 20 mA
	1 m ⇒ 0 ... 10 kΩ 2 m ⇒ 0 ... 10 kΩ
往复运动速度:	最大 800 mm/s
拉力要求:	大约 10 N (在绳端)
材料:	壳体: 加强塑料 拉线: φ0.45mm的不锈钢, 带塑料涂层
重量:	大约 0,210 kg

电气参数:

逻辑输出:	0 ... 10 V	4 ... 20 mA	电位计 10 kΩ
供电电压:	15 ... 28 V DC	15 ... 28 V DC	-
温度范围:	0 ... 50 °C	0 ... 50 °C	0 ... 50 °C
负载:	最大500 Ω	最大500 Ω	-
符合CE 要求据EN 61000-6-1, EN 61000-6-4 and EN 61000-6-3			

电缆输出 0 .. 10 V

信号:	+ 24 V	GND	Uout
颜色:	棕	白	绿

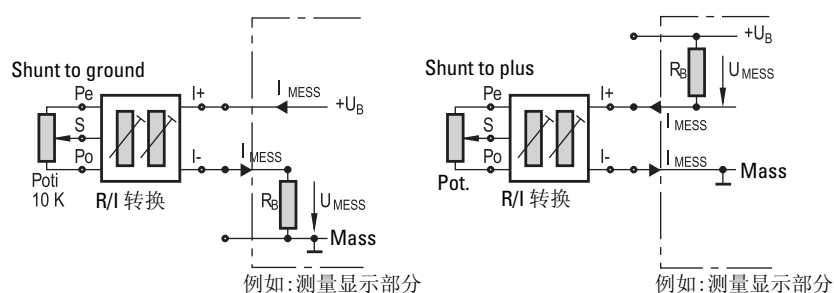
电缆输出: 4 ... 20 mA

信号:	+I	-I
颜色:	棕	白

电缆输出: 电位计

信号	Po	Pe	S
颜色:	棕	白	绿
	start	end	Wiper contact

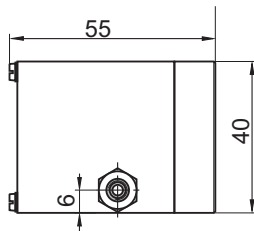
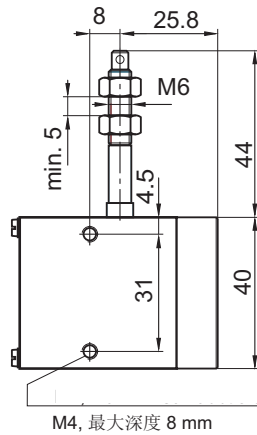
电气接线图 (4 ... 20 mA):



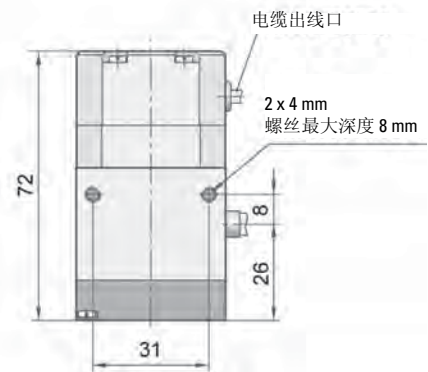
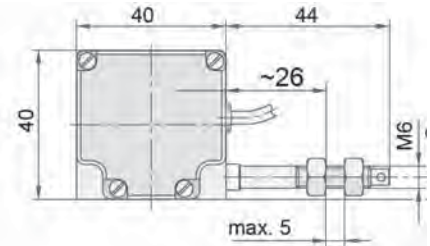
线性测量技术 拉绳装置

微型拉线盒编码器 模拟量输出

外形尺寸:
长度 = 1 米



外形尺寸:
长度 = 2 米



订货代码:

D5.350X.AXX1

微型拉线盒

拉线类型/长度

- 3501 = 1 米 钢丝绳
- 3502 = 2 米 钢丝绳

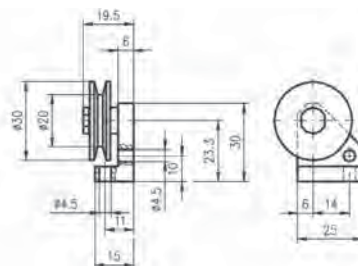
供电电压 输出

- 11 = 模拟量输出 4 ... 20 mA
供电电压 15 ... 28 V DC
- 22 = 模拟量输出 0 ... 10 V DC
供电电压 15 ... 28 V DC
- 33 = 电位计输出 10 kΩ

库存型号

- D5.3501.A111.0000
- D5.3501.A221.0000
- D5.3501.A331.0000

附件:



- 导向轮
订货代码

8.0000.7000.0031